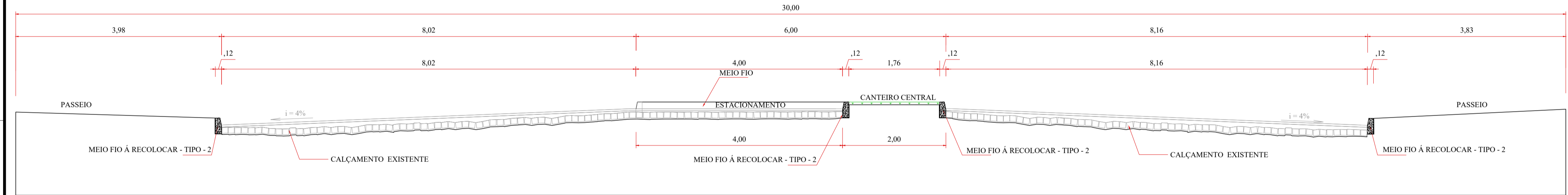


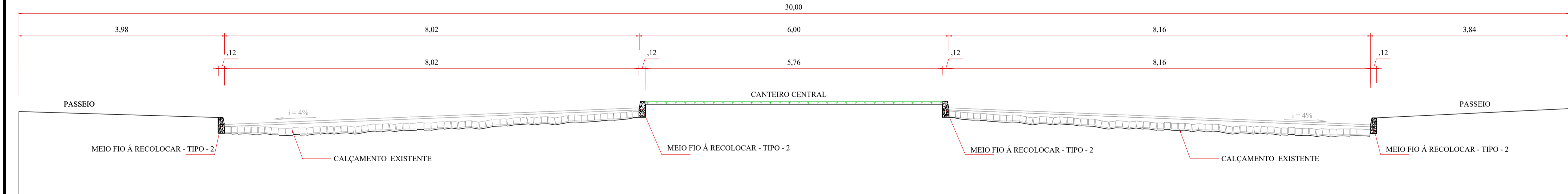
**PLANTA ASSENTAMENTO DE MEIO-FIO**

Escala: 1/250



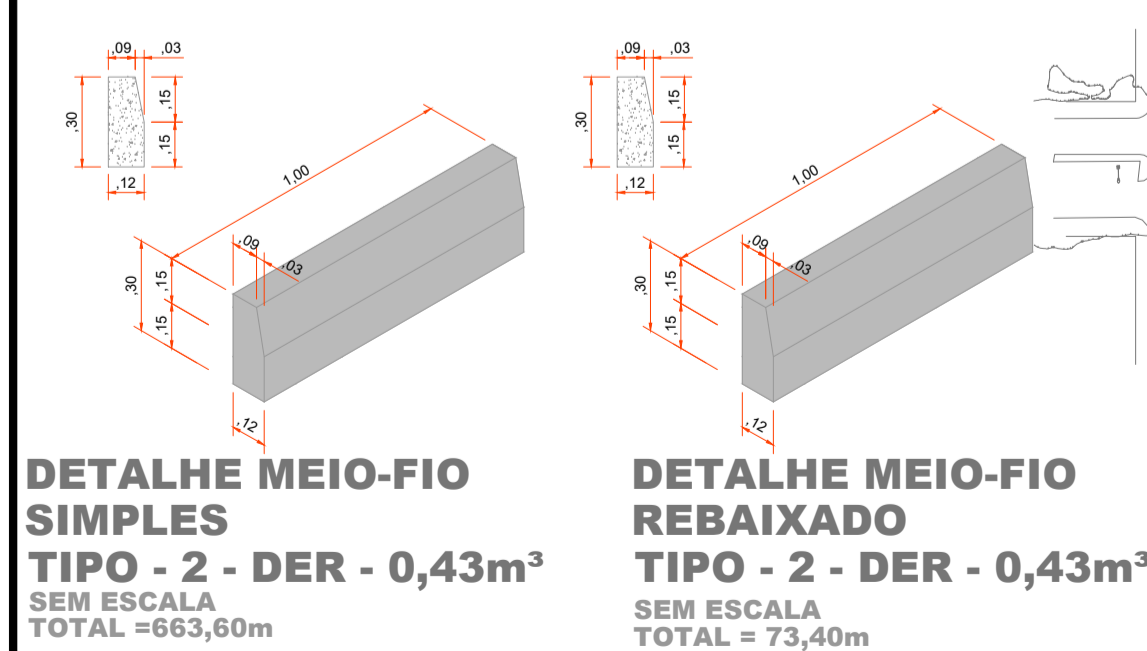
**SECÇÃO 01 TRANSVERSAL TIPO**

REMOÇÃO E ASSENTAMENTO DE MEIO-FIO  
ESCALA = 1/50  
AVENIDA PARANÁ



**SECÇÃO 02 TRANSVERSAL TIPO**

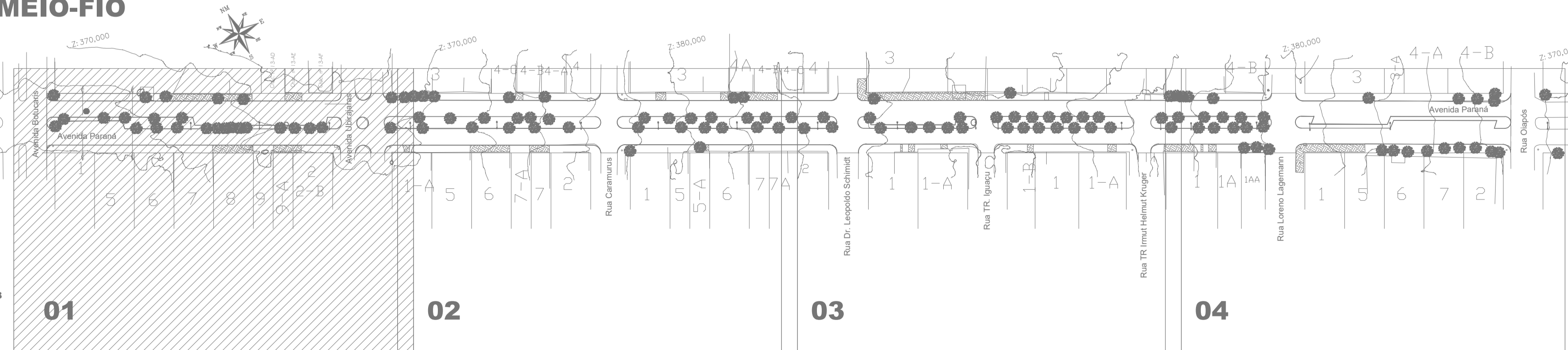
REMOÇÃO E ASSENTAMENTO DE MEIO-FIO  
ESCALA = 1/50  
AVENIDA PARANÁ



**DETALHE MEIO-FIO SIMPLES**  
**TIPO - 2 - DER - 0,43m³**  
SEM ESCALA  
TOTAL = 663,60m

**DETALHE MEIO-FIO REBAIXADO**  
**TIPO - 2 - DER - 0,43m³**  
SEM ESCALA  
TOTAL = 73,40m

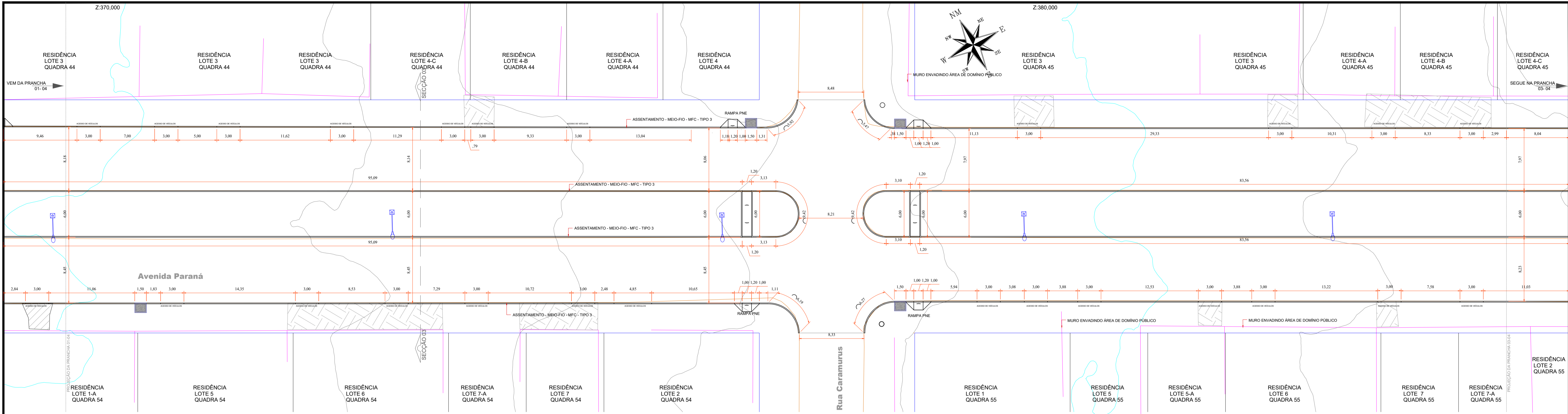
**TIPO - 2 - DER - SIMPLES/REBAIXADO - 0,43m³**  
**(CALÇADAS, RAMPAS E ACESSO DE VEÍCULOS)**  
SUB-TOTAL PRANCHA 01- 04 = 737,00m



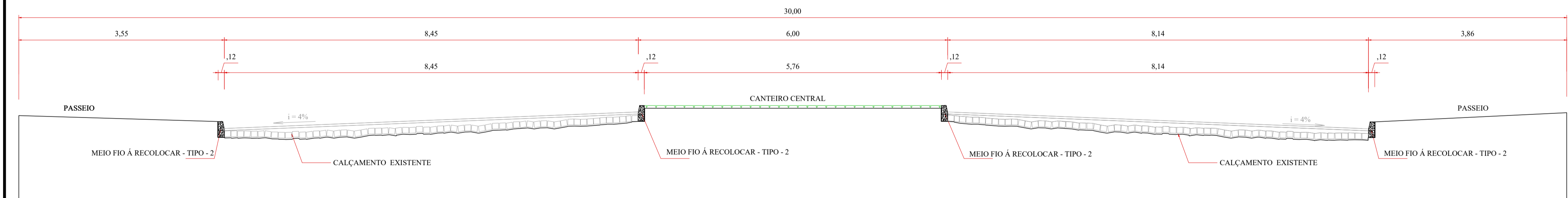
**LOCALIZAÇÃO DO TRECHO**  
SEM ESCALA

- Legenda**
- Muros
  - Bocas de Lobo - BL
  - Pontos de Verificação - PV
  - Alinhamento de Quadra
  - Meio-Fio Existente

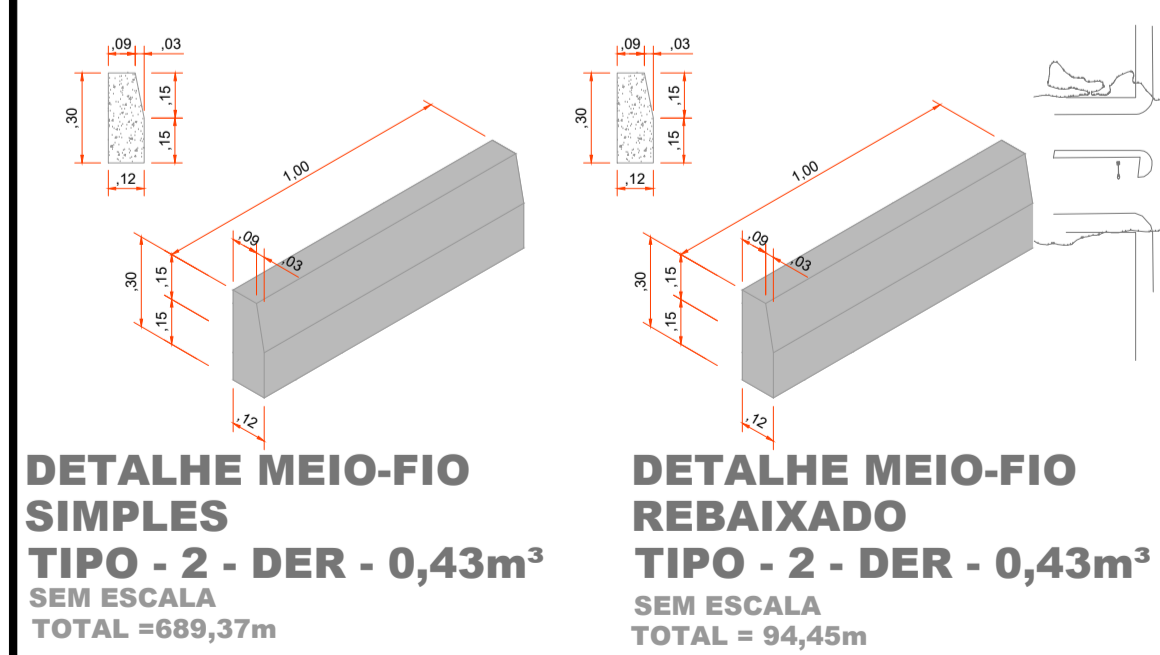
Revisões da Prancha			
	Comentários	Autor	Data
01	Revisão Geral	Rubens/Evandro	11/08/2025
02	Revisão Geral 2	Rubens/Evandro	05/09/2025
APROVAÇÃO DO MUNICÍPIO			
APROVAÇÃO DA SAÚDE PÚBLICA			
PROJETO ASSENTAMENTO DE MEIO-FIO DE CONCRETO			
Município de Capanema - Paraná RECAPEAMENTO ASFÁLTICO EM CBUQ Avenida Paraná entre Avenida Botucaris e Rua Olímpio - Bairro São José Operário - Capanema Pr.			
CONTEÚDO: Planta Assentamento de Meio - Fio, Seção Transversal 1, Seção Transversal 2, Detalhes e Resumo Quantitativos, Localização do Trecho		LOGRADOURO: Avenida Paraná Nº CHÁCLETE: Nº GLEBA/QUADRA: SETOR: S.E.	
RESPONSÁVEL TÉCNICO: RUBENS LUIS ROLANDO SOUZA-S133588 CREA 133588/0 3053		ÁREA TOTAL: 13.744,58m² Escala: Indicada Data: Agosto de 2025	
RUBENS L.R. SOUZA CREA 133588/0 ENGENHEIRO CIVIL E DE SEGURANÇA DO TRABALHO		PREFEITO MUNICIPAL	
01-04			



**PLANTA ASSENTAMENTO DE MEIO-FIO**  
Escala: 1/250



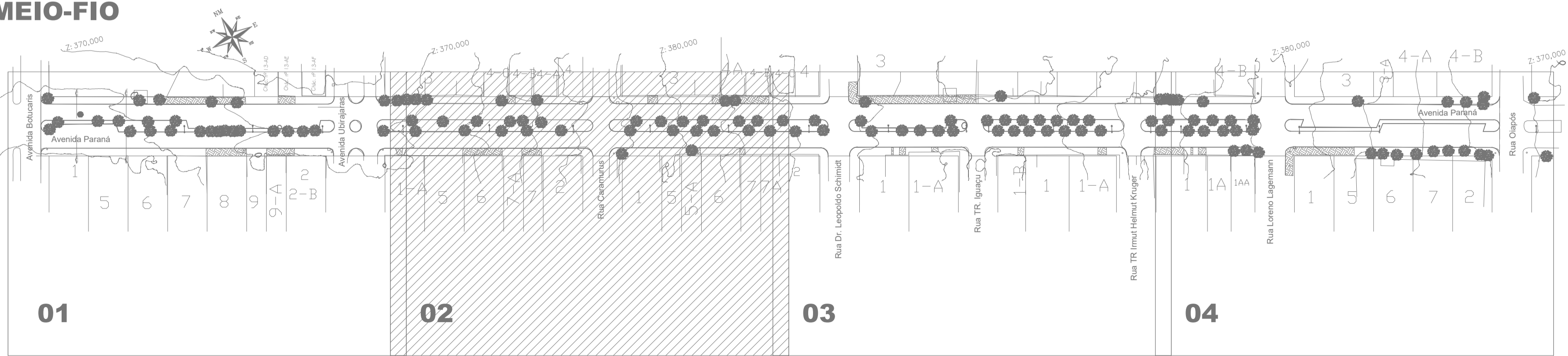
**SECÇÃO 03 TRANSVERSAL TIPO**  
**REMOÇÃO E ASSENTAMENTO DE MEIO-FIO**  
ESCALA = 1/50  
AVENIDA PARANÁ



**DETALHE MEIO-FIO SIMPLES**  
**TIPO - 2 - DER - 0,43m³**  
SEM ESCALA  
TOTAL = 689,37m

**DETALHE MEIO-FIO REBAIXADO**  
**TIPO - 2 - DER - 0,43m³**  
SEM ESCALA  
TOTAL = 94,45m

**TIPO - 2 - DER - SIMPLES/REBAIXADO - 0,43m³**  
**(CALÇADAS, RAMPAS E ACESSO DE VEÍCULOS)**  
SUB-TOTAL PRANCHA 02- 04 = 783,82m

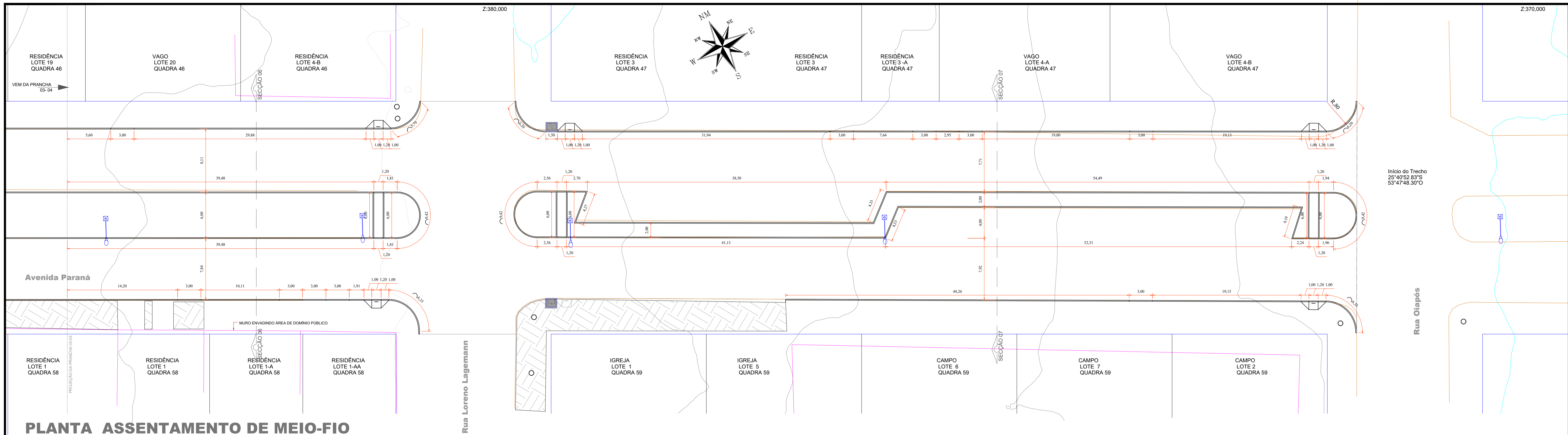


**LOCALIZAÇÃO DO TRECHO**  
SEM ESCALA

- Legenda**
- Muros
  - Bocas de Lobo - BL
  - Pontos de Verificação - PV
  - Alinhamento de Quadra
  - Meio-Fio Existente

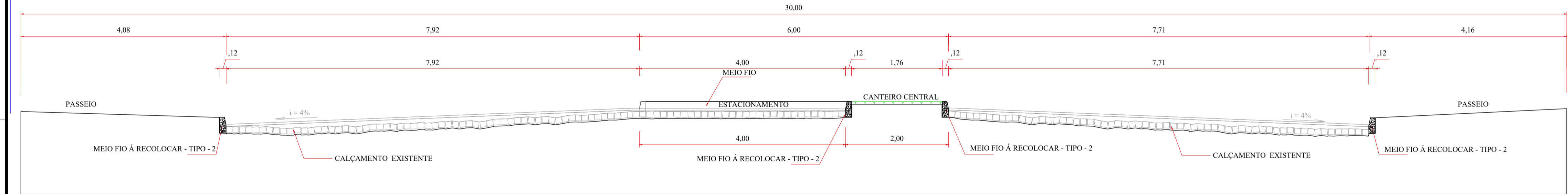
APPROVAÇÃO DO MUNICÍPIO		APPROVAÇÃO DA SAÚDE PÚBLICA	
PROJETO ASSENTAMENTO DE MEIO-FIO DE CONCRETO			
Município de Capanema - Paraná RECAPEAMENTO ASFÁLTICO EM CBUQ Avenida Paraná entre Avenida Botucaris e Rua Olímpio - Bairro São José Operário - Capanema Pr.			
CONTEÚDO: Planta Assentamento de Meio - Fio, Seção Transversal 3, Detalhes e Resumo Quantitativos, Localização do Trecho		LOGRADOURO: Avenida Paraná Nº CHÁCLETE: Nº GLEBA/QUADRA: SETOR: SANTOS/LOCALIDADE: Bairro São José Operário	
RESPONSÁVEL TÉCNICO: RUBENS LUIZ ROLANDO SOUZA 513358 83053 RUBENS L.R. SOUZA CREA RS 88796-3 ENGENHEIRO CIVIL E DE SEGURANÇA DO TRABALHO		ÁREA TOTAL: 13.744,58m² Escala: Indicada DATA: Agosto de 2025	
GEOREFERÊNCIA: PROJETO: 25°45'02" S 51°41'48" W 20°42'46" S 51°41'48" W		PREFEITO MUNICIPAL	
02-04		02-04	





**PLANTA ASSENTAMENTO DE MEIO-FIO**

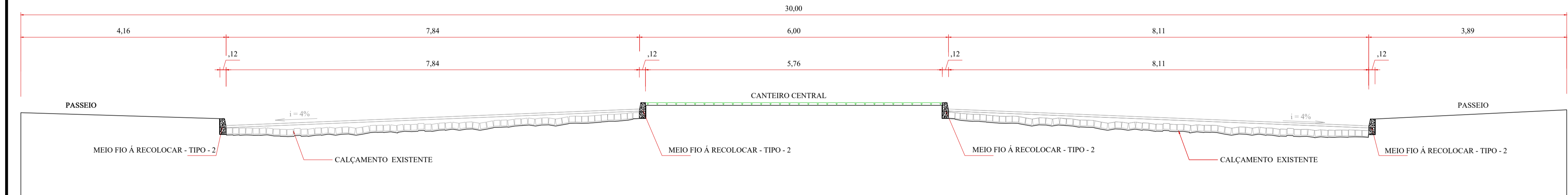
Escala: 1/250



**MEIO-FIO TIPO - 2- SIMPLES/REBAIXADO**  
**(CALÇADAS, RAMPAS E ACESSO DE VEÍCULOS)**  
TOTAL GERAL = 2.770,72m

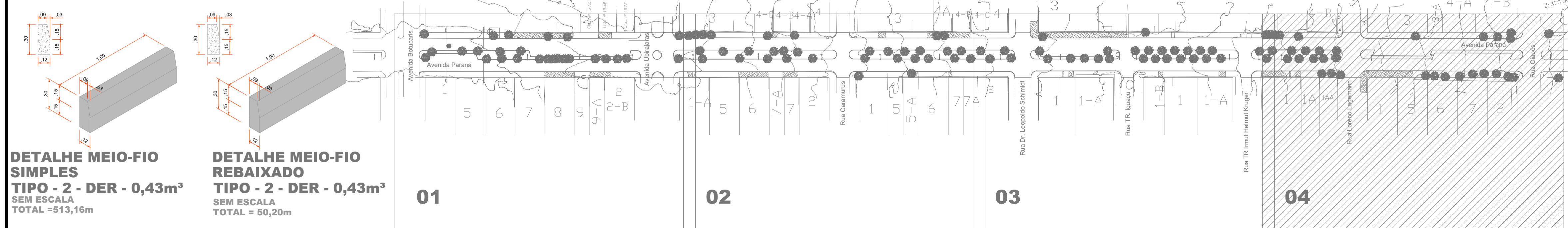
**SECÇÃO 04 TRANSVERSAL TIPO**  
**REMOÇÃO E ASSENTAMENTO DE MEIO-FIO**

ESCALA = 1/50  
AVENIDA PARANÁ



**SECÇÃO 05 TRANSVERSAL TIPO**  
**REMOÇÃO E ASSENTAMENTO DE MEIO-FIO**

ESCALA = 1/50  
AVENIDA PARANÁ



**DETALHE MEIO-FIO**  
**SIMPLES**  
**TIPO - 2 - DER - 0,43m³**  
SEM ESCALA  
TOTAL = 513,16m

**DETALHE MEIO-FIO**  
**REBAIXADO**  
**TIPO - 2 - DER - 0,43m³**  
SEM ESCALA  
TOTAL = 50,20m

**TIPO - 2 - DER -SIMPLES/REBAIXADO - 0,43m³**  
**(CALÇADAS, RAMPAS E ACESSO DE VEÍCULOS)**  
SUB-TOTAL PRANCHA 04- 04 = 563,36m

**LOCALIZAÇÃO DO TRECHO**  
SEM ESCALA

- Legenda**
- Muros
  - Bocas de Lobo - BL
  - Pontos de Verificação - PV
  - Alinhamento de Quadra
  - Meio-Fio Existente

APROVAÇÃO DO MUNICÍPIO		APROVAÇÃO DA SAÚDE PÚBLICA	
PROJETO ASSENTAMENTO DE MEIO-FIO DE CONCRETO			
Município de Capanema - Paraná RECAPEAMENTO ASFÁLTICO EM CBUQ Avenida Paraná entre Avenida Botucaris e Rua Olipós - Bairro São José Operário - Capanema Pr.			
CONTEÚDO: Planta Assentamento de Meio - Fio, Seção Transversal 6, Seção Transversal 7, Detalhes e Resumo Quantitativos, Localização do Trecho		LOGRADOURO: Avenida Paraná Nº CHÁCLETE: Nº GLEBA/QUADRA: SETOR: S.E. BARRIO/LOCALIDADE: Bairro São José Operário DESENHISTA: EVANDRO CESAR MALINSKI PRANCHA: 04-04	
RESPONSÁVEL TÉCNICO: RUBENS LUIS ROLANDO SOUZA 13358830 RUBENS L.R. SOUZA CREA 165.887/9-3 ENGENHEIRO CIVIL E DE SEGURANÇA DO TRABALHO		ÁREA TOTAL: 13.744,58m² Escala: Indicada DATA: Agosto de 2025 PREFEITO MUNICIPAL:	